



**Projetistas:** Fernando Rebouças Stucchi  
Marcelo Ungaretti



Hugo Corres Peiretti  
Sergio Doniak



**Empresas:** EGT

FHECOR DO BRASIL

**Obra:** ARENA CORINTHIANS



**Projetistas:** Fernando Rebouças Stucchi  
Marcelo Ungaretti



Hugo Corres Peiretti  
Sergio Doniak



**Empresas:** EGT

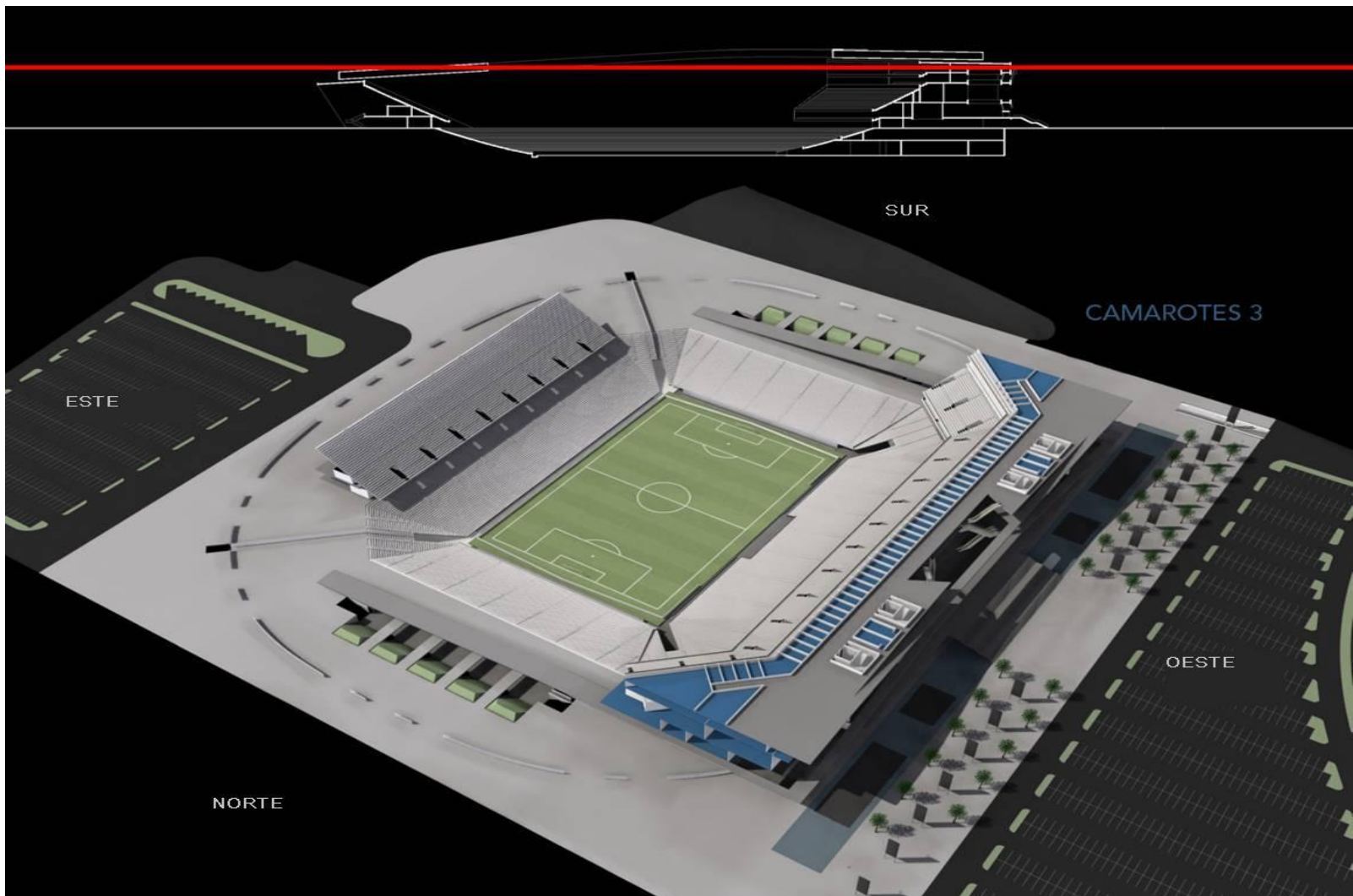
FHECOR DO BRASIL

**Obra:** ARENA CORINTHIANS

# ARENA CORINTHIANS MAQUETE ELETRÔNICA

FHECOR  
DO BRASIL  
Engenharia

EGT  
engenharia



SUR

CAMAROTES 3

ESTE

OESTE

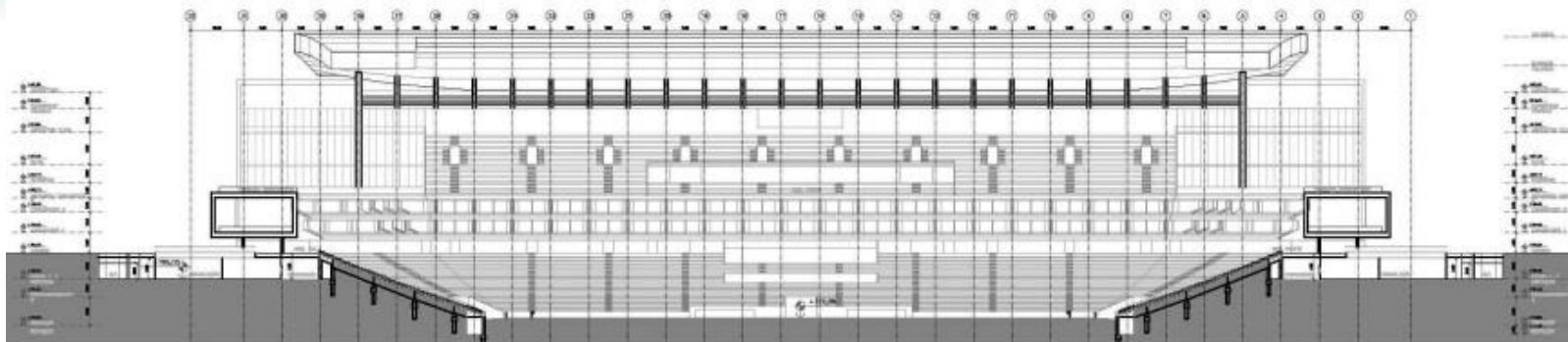
NORTE

# ARENA CORINTHIANS

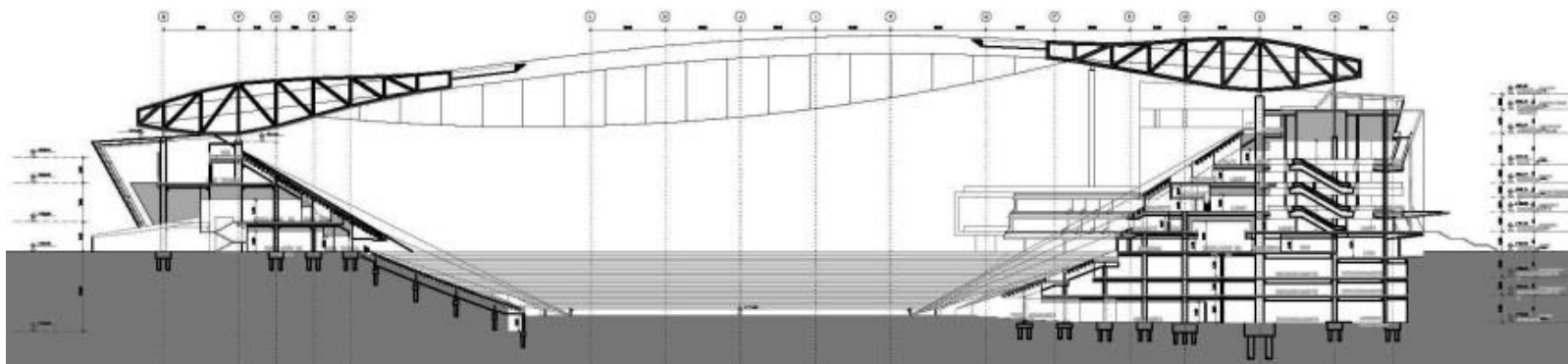
## SEÇÕES: NORTE-SUL E LESTE-OESTE

FHECOR  
DO BRASIL  
Engenharia

EGT  
engenharia



SEÇÃO NORTE-SUL



SEÇÃO LESTE-OESTE

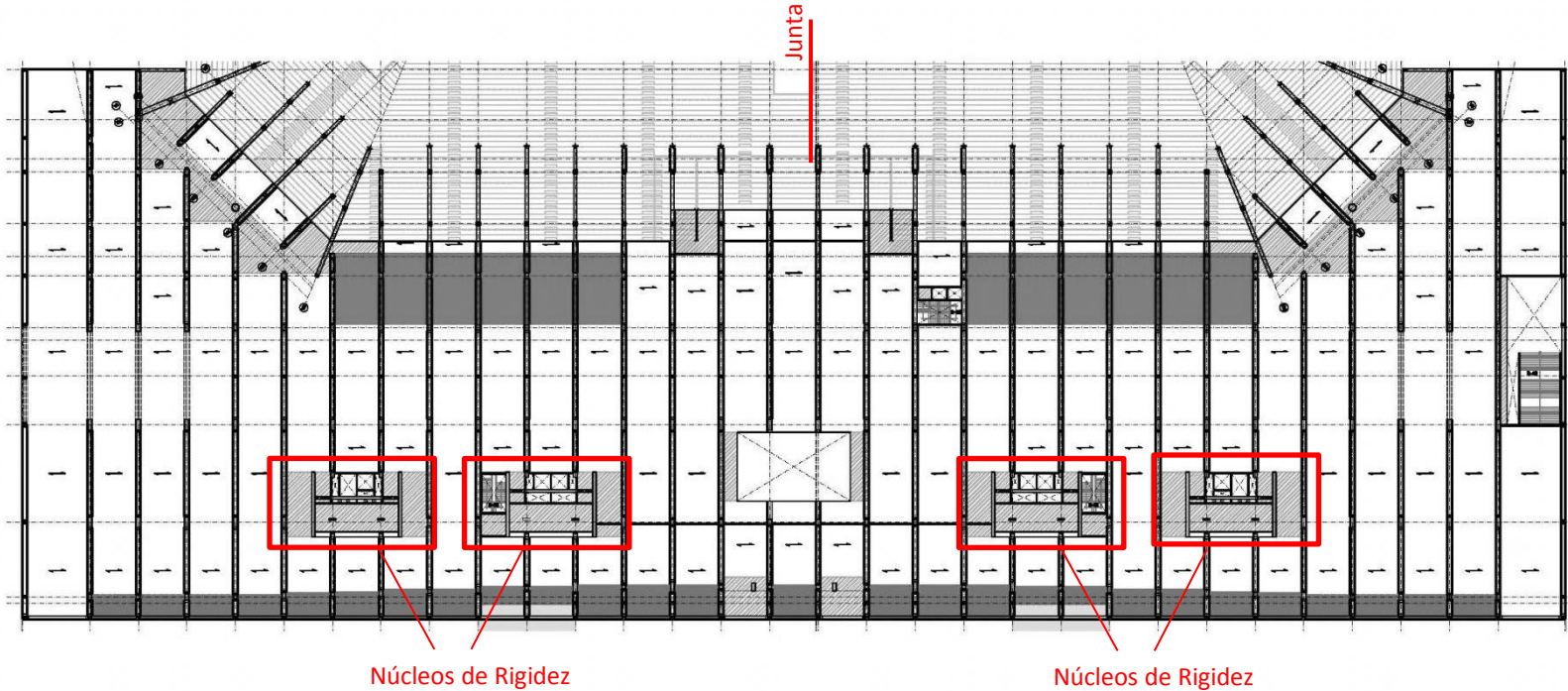


# ARENA CORINTHIANS

## CONCEPÇÃO ESTRUTURAL: NÍVEL 4

FHECOR  
DO BRASIL  
Engenharia

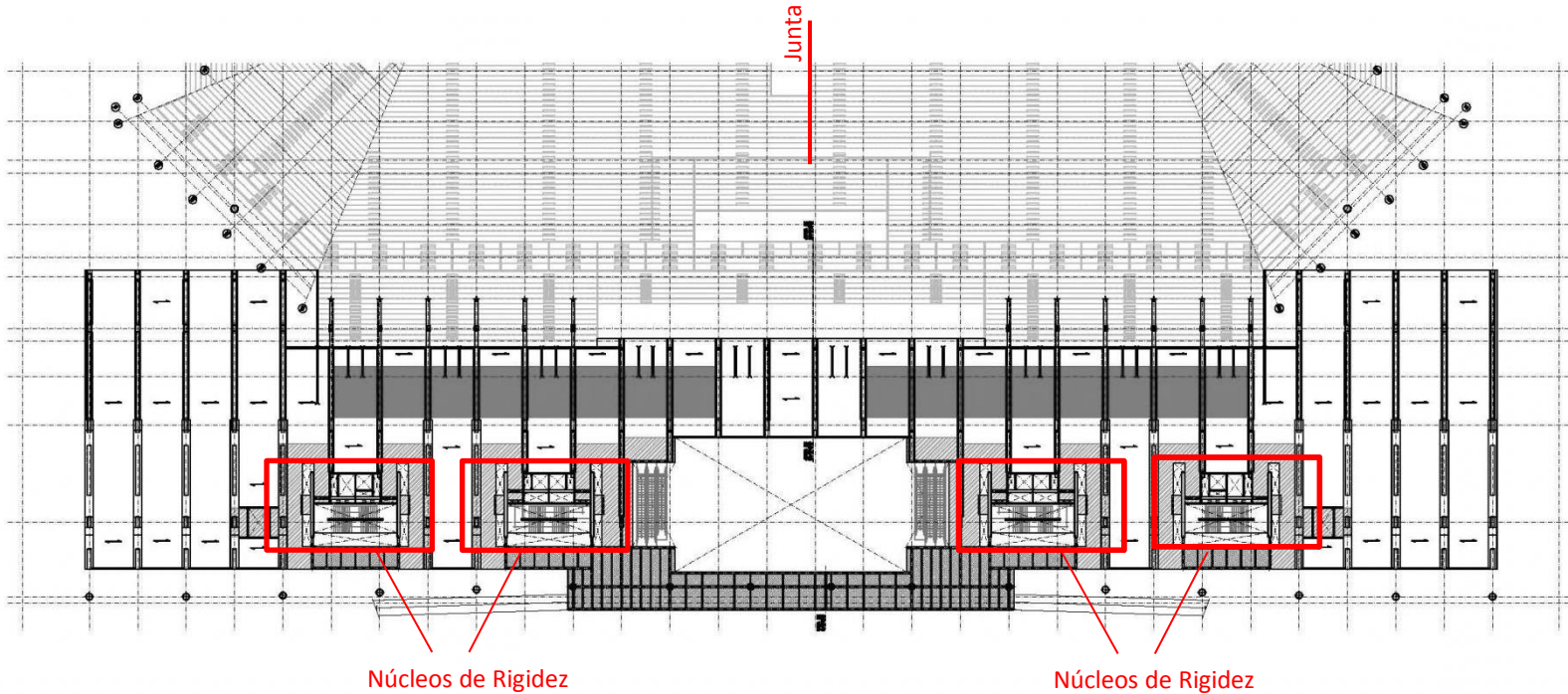
EGT  
engenharia



# ARENA CORINTHIANS

## CONCEPÇÃO ESTRUTURAL: NÍVEL 9

FHECOR  
DO BRASIL  
Engenharia



# ARENA CORINTHIANS

## PLANTA DE PRÉ-FABRICAÇÃO NA OBRA

FHECOR  
DO BRASIL  
Engenharia

EGT  
engenharia





# ARENA CORINTHIANS IMPLANTAÇÃO

PLANTA DE PRÉ-FABRICAÇÃO NA OBRA



SETOR OESTE

SETOR LESTE

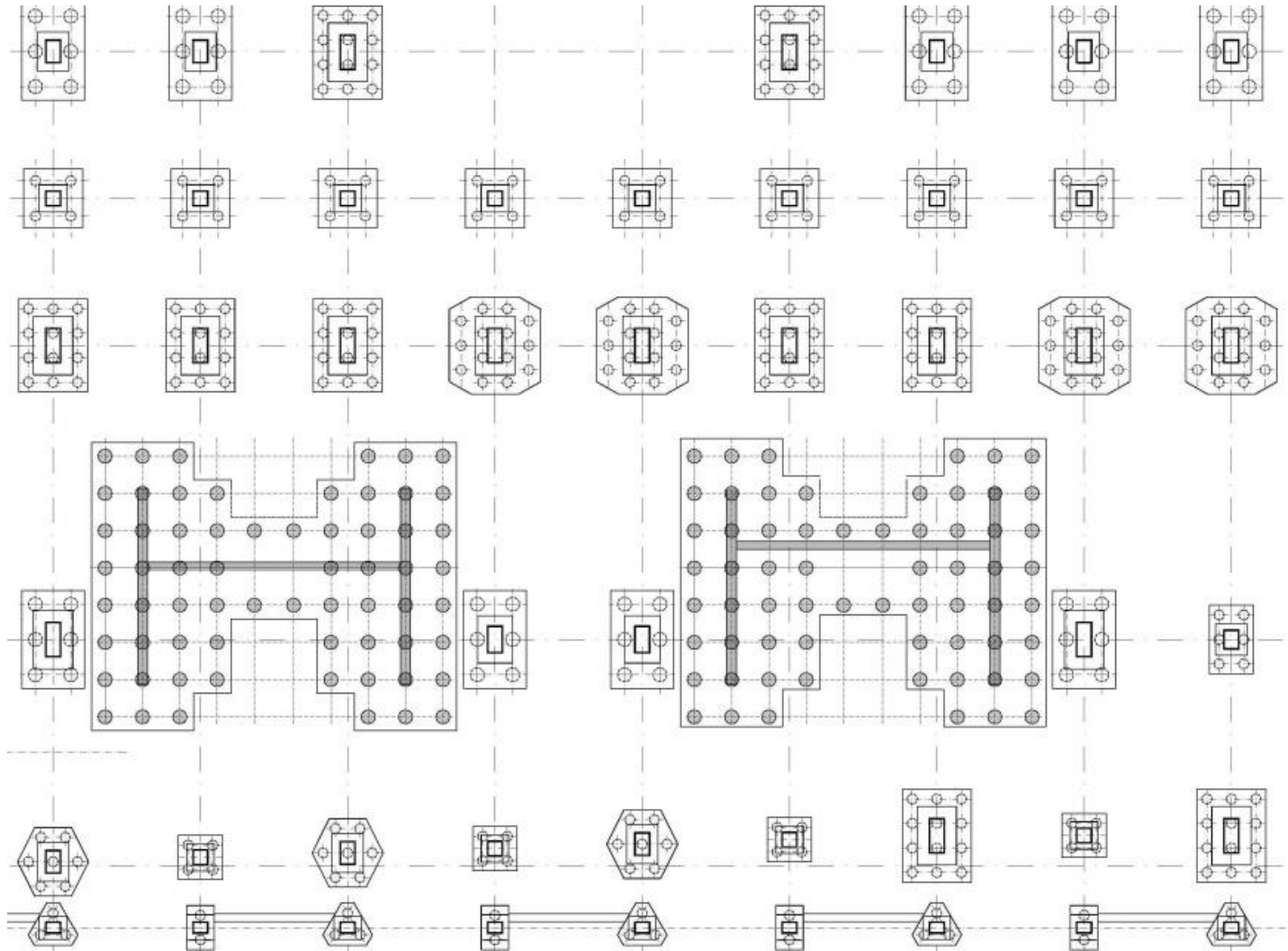


# ARENA CORINTHIANS

## FUNDAÇÃO - PLANTA

FHECOR  
DO BRASIL  
Engenharia

EGT  
engenharia



# ARENA CORINTHIANS

## FUNDAÇÃO - CRAVAÇÃO DAS ESTACAS

FHECOR  
DO BRASIL  
Engenharia

EGT  
engenharia



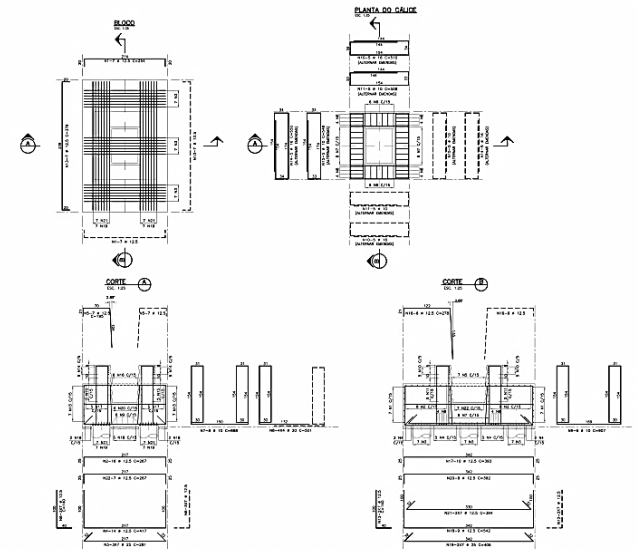


# ARENA CORINTHIANS

## FUNDAÇÃO – EXECUÇÃO DOS BLOCOS

FHECOR  
DO BRASIL  
Engenharia

EGT  
engenharia





# ARENA CORINTHIANS FUNDAÇÃO

FHECOR  
DO BRASIL  
Engenharia



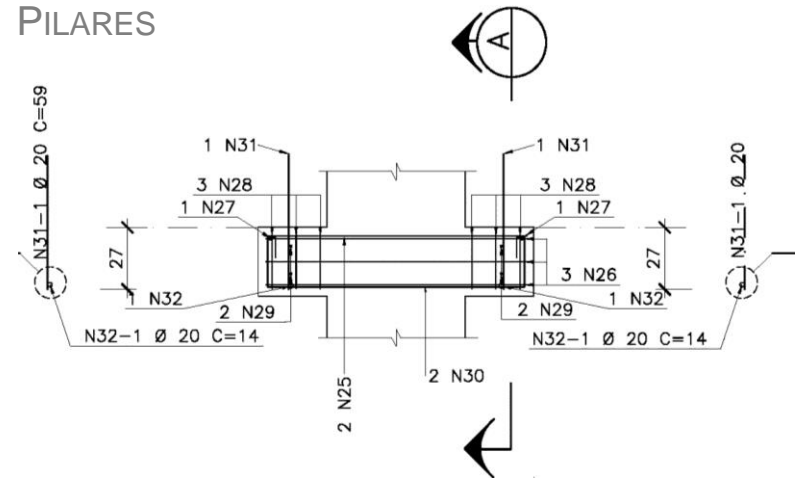
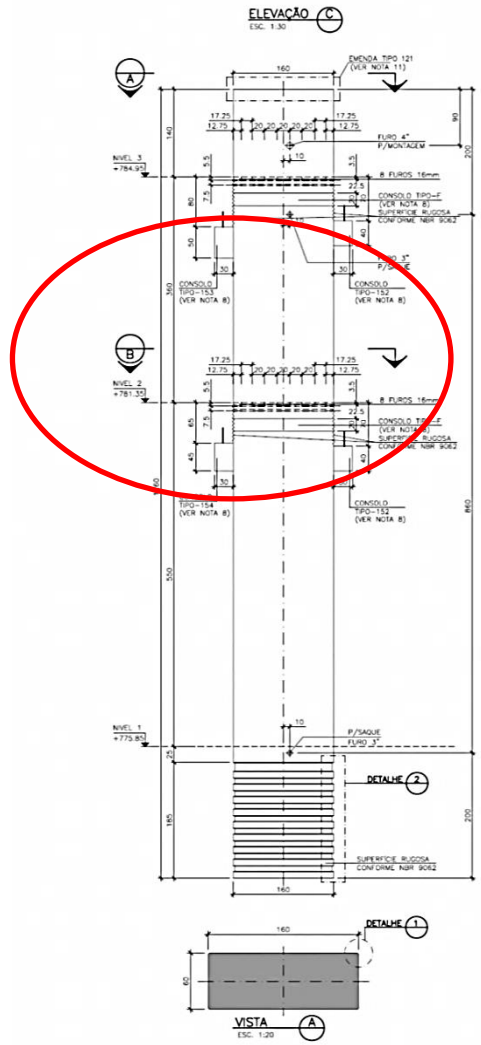


# ARENA CORINTHIANS

## PILARES

**FHECOR**  
**DO BRASIL**  
 Engenharia

**EGT**  
 engenharia



# ARENA CORINTHIANS

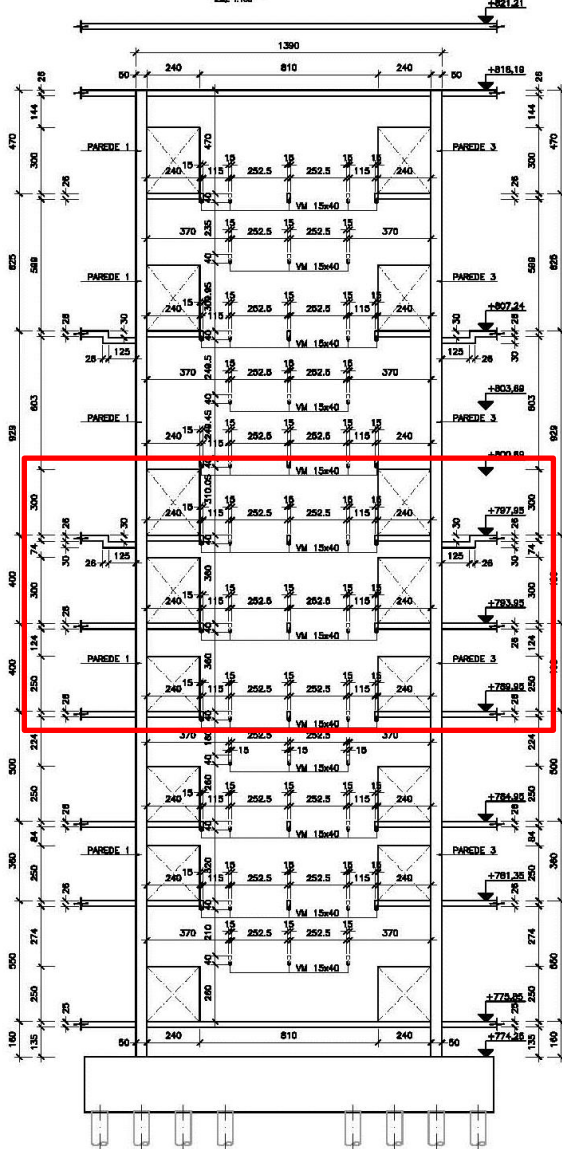
## PILARES

FHECOR  
DO BRASIL  
Engenharia

EGT  
engenharia

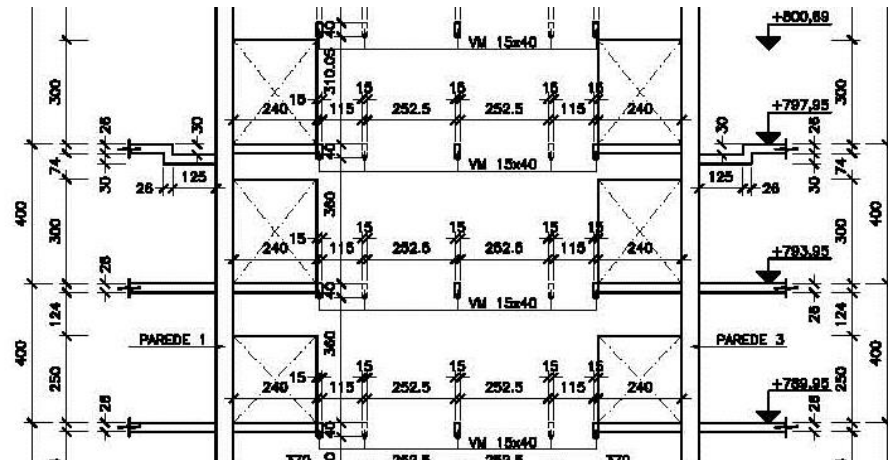






# ARENA CORINTHIANS

## NÚCLEO DE RIGIDEZ



# ARENA CORINTHIANS

## NÚCLEOS DE RIGIDEZ

FHECOR  
DO BRASIL  
Engenharia

EGT  
engenharia



016



# ARENA CORINTHIANS NÚCLEOS DE RIGIDEZ

FHECOR  
DO BRASIL  
Engenharia

EGT  
engenharia



# ARENA CORINTHIANS

## CONCEPÇÃO ESTRUTURAL: LIGAÇÃO – VIGA/PILAR/LAJE

FHECOR  
DO BRASIL  
Engenharia

EGT  
engenharia





# ARENA CORINTHIANS

## CONCEPÇÃO ESTRUTURAL: LIGAÇÃO – VIGA/PILAR/LAJE

FHECOR  
DO BRASIL  
Engenharia

EGT  
engenharia





# ARENA CORINTHIANS

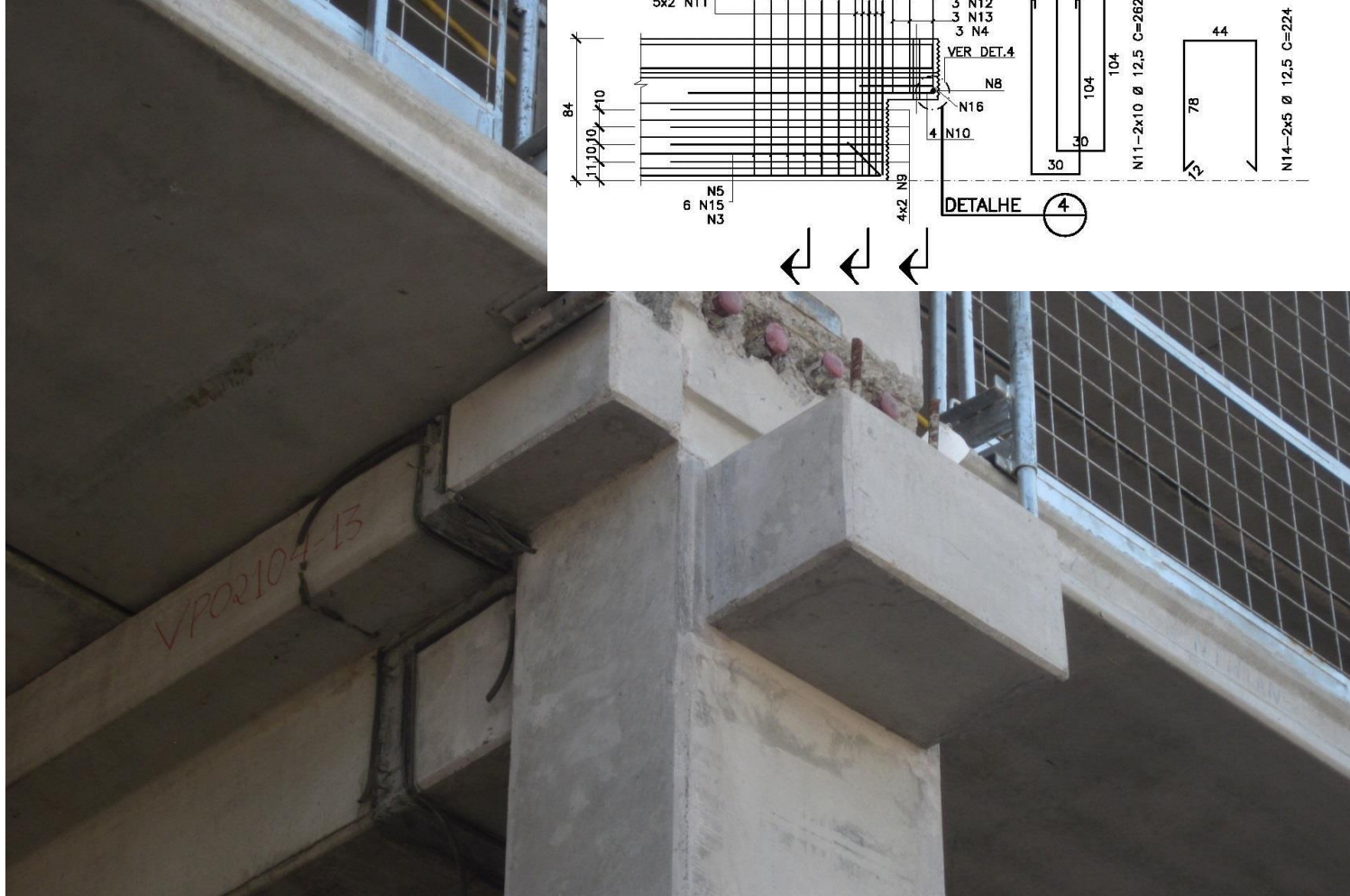
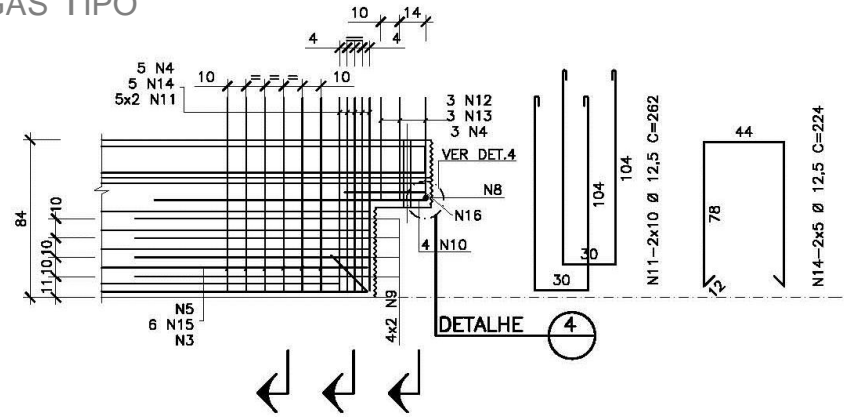
## CONCEPÇÃO ESTRUTURAL: LIGAÇÃO – VIGA/PILAR/LAJE





# ARENA CORINTHIANS

## VIGAS TIPO



# ARENA CORINTHIANS

## CONCEPÇÃO ESTRUTURAL: LIGAÇÃO – VIGA/PILAR/LAJE

FHECOR  
DO BRASIL  
Engenharia

EGT  
engenharia

ARENA CORINTHIANS. SÃO PAULO  
IMAGEN VIRTUAL DEL ESTADIO

022

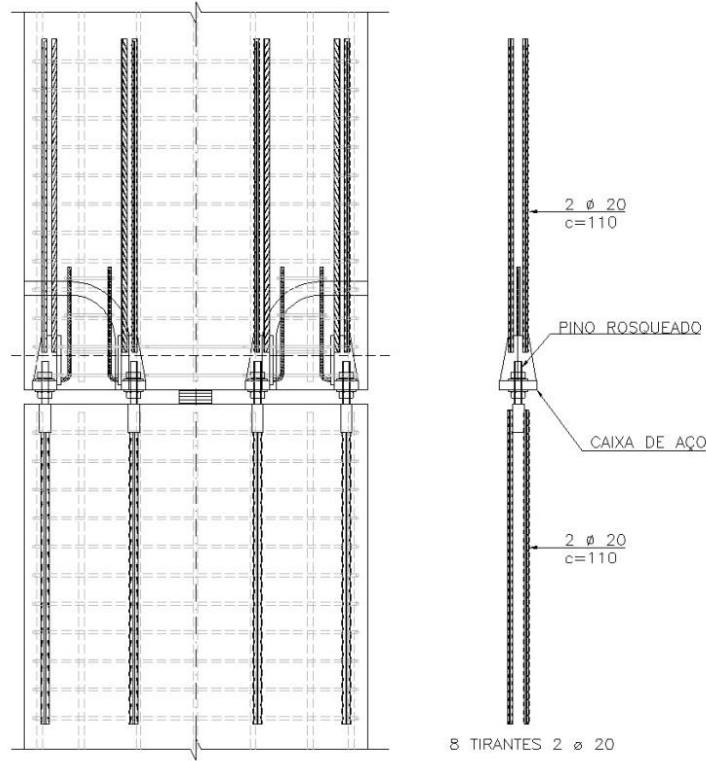


# ARENA CORINTHIANS

## PROJETO – EMENDA DE PILARES

FHECOR  
DO BRASIL  
Engenharia

EGT  
engenharia





# ARENA CORINTHIANS

## EMENDA DE PILARES

FHECOR  
DO BRASIL  
Engenharia

EGT  
engenharia



# ARENA CORINTHIANS

## EMENDA DE PILARES

FHECOR  
DO BRASIL  
Engenharia

EGT  
engenharia





# ARENA CORINTHIANS

## EMENDA DE PILARES

FHECOR  
DO BRASIL  
Engenharia

EGT  
engenharia



# ARENA CORINTHIANS

## EMENDA DE PILARES

FHECOR  
DO BRASIL  
Engenharia

EGT  
engenharia



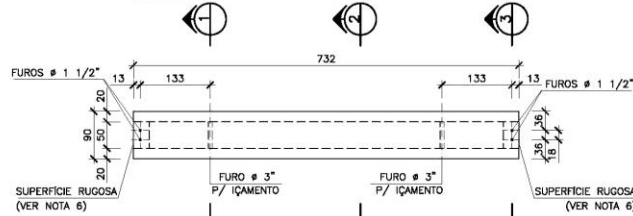


# ARENA CORINTHIANS

## VIGAS TIPO

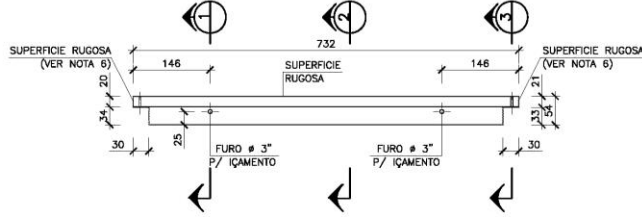
FORMA DAS VIGAS PRÉ-MOLDADAS  
 VP.2E.F'8=VP.2E.F'25  
 (50x54) (2X)

PLANTA  
 ESCALA 1:50



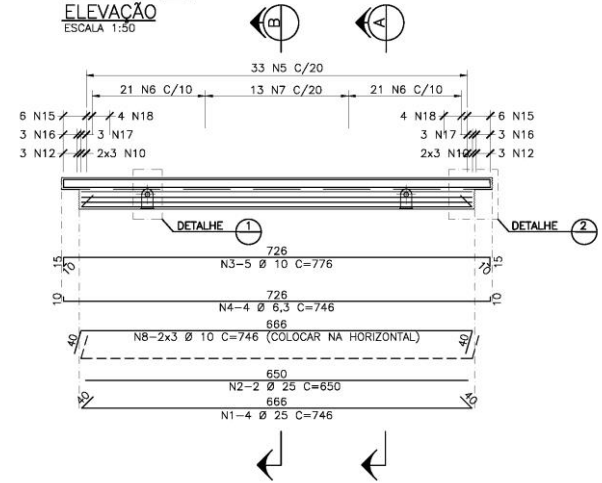
ELEVAÇÃO

ESCALA 1:50

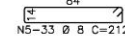


ARMAÇÃO DAS VIGAS PRÉ-MOLDADAS  
 VP.2E.F'8=VP.2E.F'25  
 (50x54) (2X)

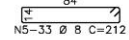
ELEVAÇÃO  
 ESCALA 1:50



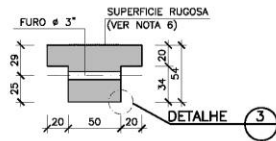
CORTE A  
 ESC. 1:25



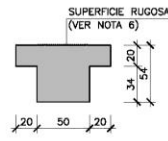
CORTE B  
 ESC. 1:25



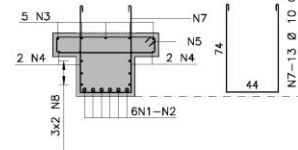
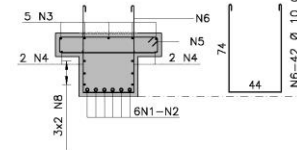
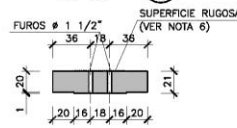
CORTE 1  
 ESC. 1:25



CORTE 2  
 ESC. 1:25



CORTE 3  
 ESC. 1:25



# ARENA CORINTHIANS

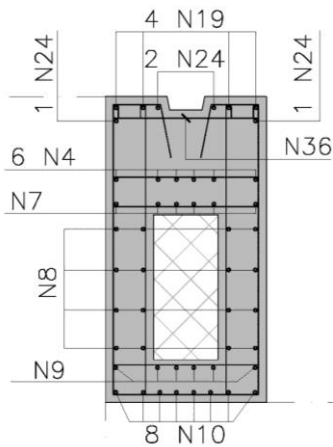
## VIGAS TIPO





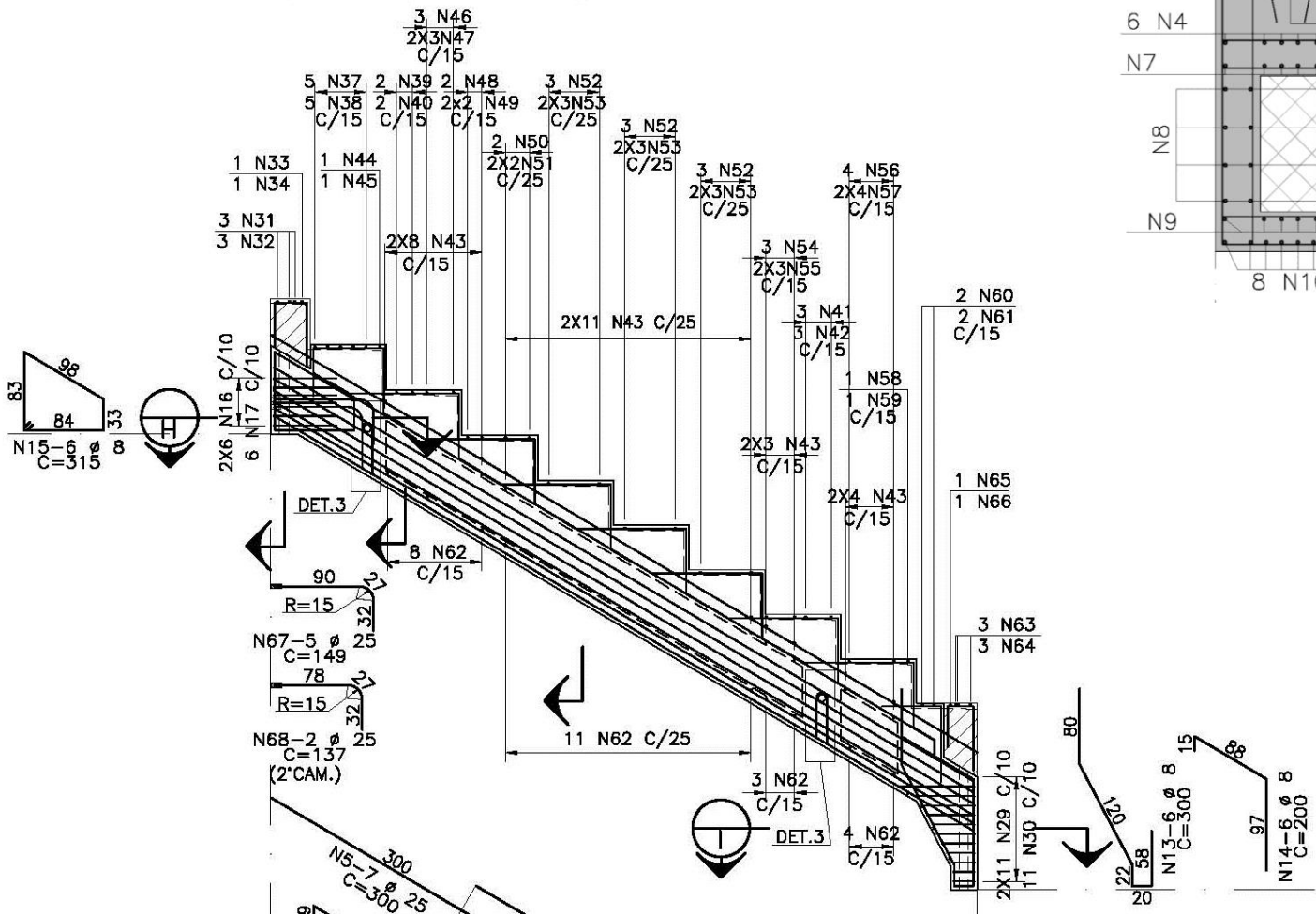
# ARENA CORINTHIANS

## VIGAS JACARÉ – ARMADURA E SEÇÃO



**FHECOR**  
**DO BRASIL**  
 Engenharia

**EGT**  
 engenharia



# ARENA CORINTHIANS

## VIGAS JACARÉ – FABRICAÇÃO

FHECOR  
DO BRASIL  
Engenharia

EGT  
engenharia





# ARENA CORINTHIANS

## VIGAS JACARÉ

FHECOR  
DO BRASIL  
Engenharia

EGT  
engenharia



# ARENA CORINTHIANS

## VIGAS JACARÉ

FHECOR  
DO BRASIL  
Engenharia

EGT  
engenharia





# ARENA CORINTHIANS

## VIGAS JACARÉ – MONTAGEM

FHECOR  
DO BRASIL  
Engenharia



# ARENA CORINTHIANS

## VIGAS JACARÉ – MONTAGEM



FHECOR  
DO BRASIL  
Engenharia

EGT  
engenharia

035



# ARENA CORINTHIANS VIGAS JACARÉ – ARMADURA



# ARENA CORINTHIANS

## VIGAS JACARÉ



FHECOR  
DO BRASIL  
Engenharia

EGT  
engenharia



# ARENA CORINTHIANS VIGAS JACARÉ - DESFORMA



# ARENA CORINTHIANS

## VIGAS JACARÉ



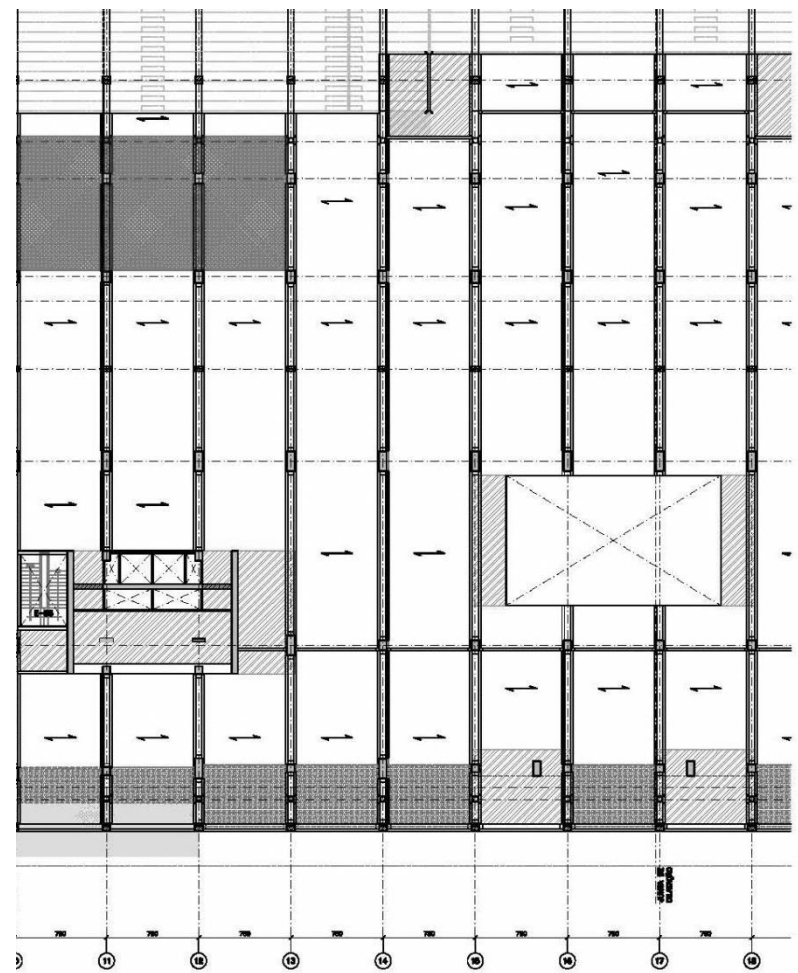


# ARENA CORINTHIANS

## LAJES ALVEOLARES - PLANTA

FHECOR  
DO BRASIL  
Engenharia

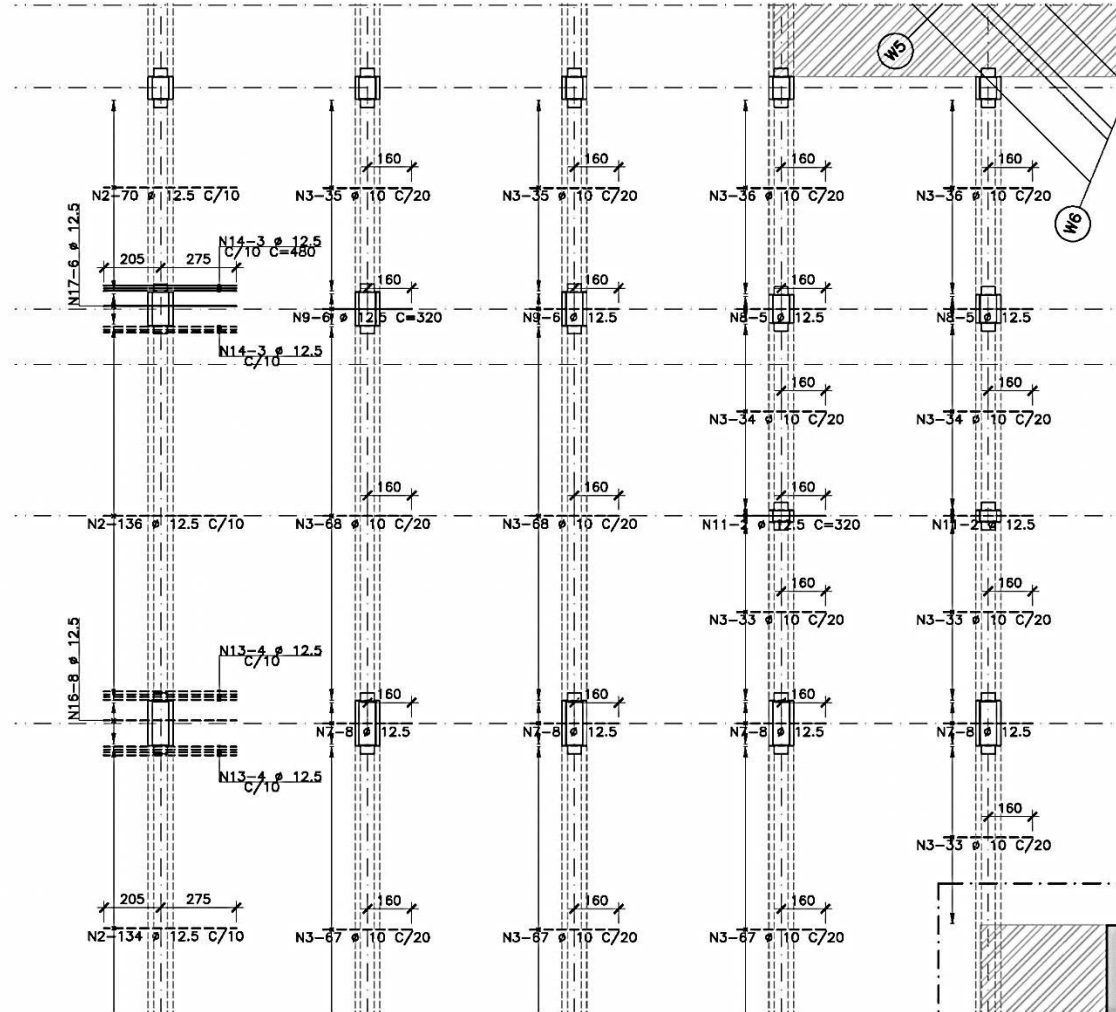
EGT  
engenharia



# ARENA CORINTHIANS

## LAJES ALVEOLARES – ARMADURA NEGATIVA

FHECOR  
 DO BRASIL  
 Engenharia



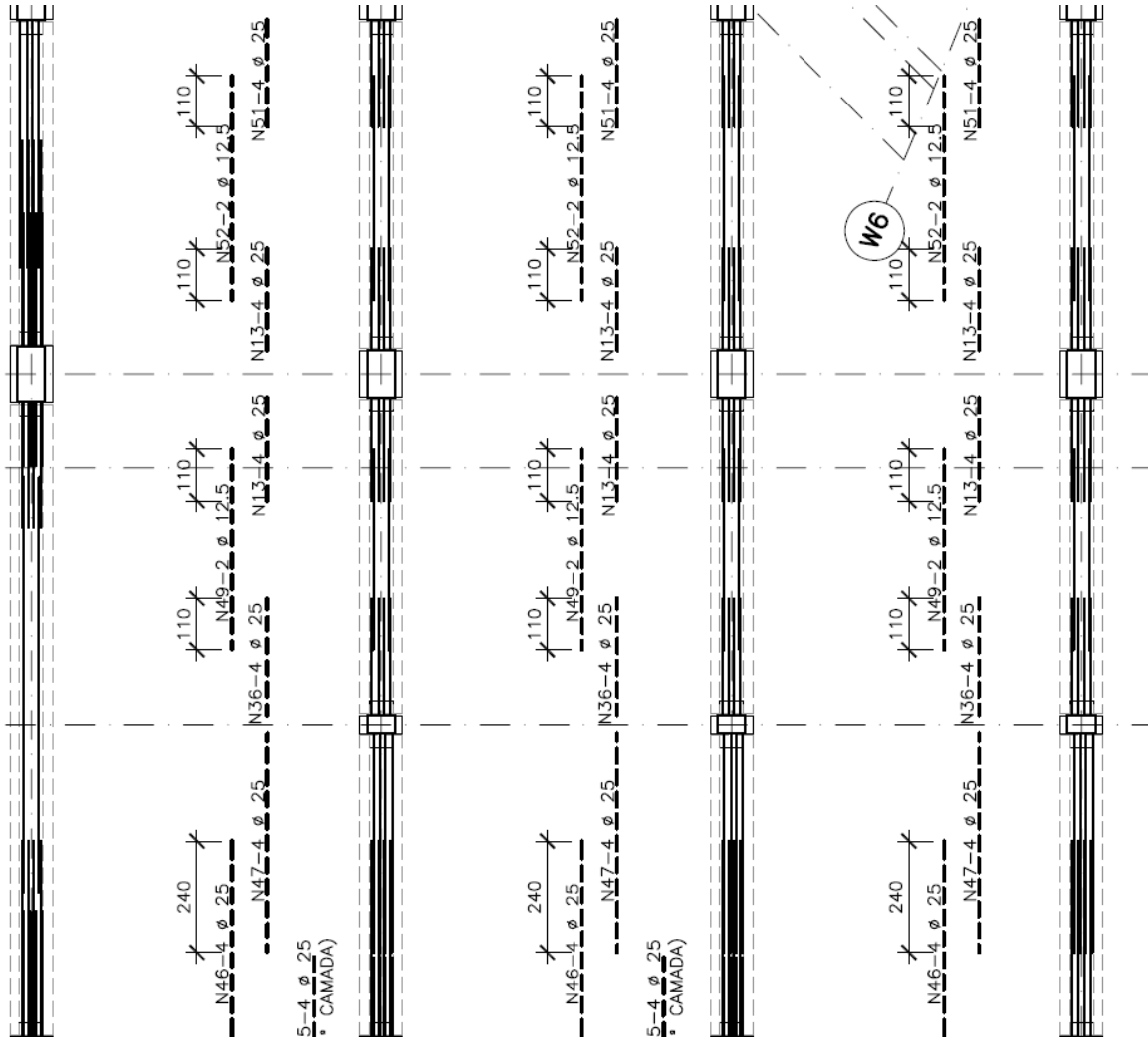


# ARENA CORINTHIANS

## LAJES ALVEOLARES – ARMADURA DE CONTINUIDADE DAS VIGAS

**FHECOR**  
**DO BRASIL**  
 Engenharia

**EGT**  
 engenharia



# ARENA CORINTHIANS

## LAJES ALVEOLARES

FHECOR  
DO BRASIL  
Engenharia

EGT  
engenharia





# ARENA CORINTHIANS

## LAJES ALVEOLARES

FHECOR  
DO BRASIL  
Engenharia



# ARENA CORINTHIANS

## LAJES ACABADAS

FHECOR  
DO BRASIL  
Engenharia



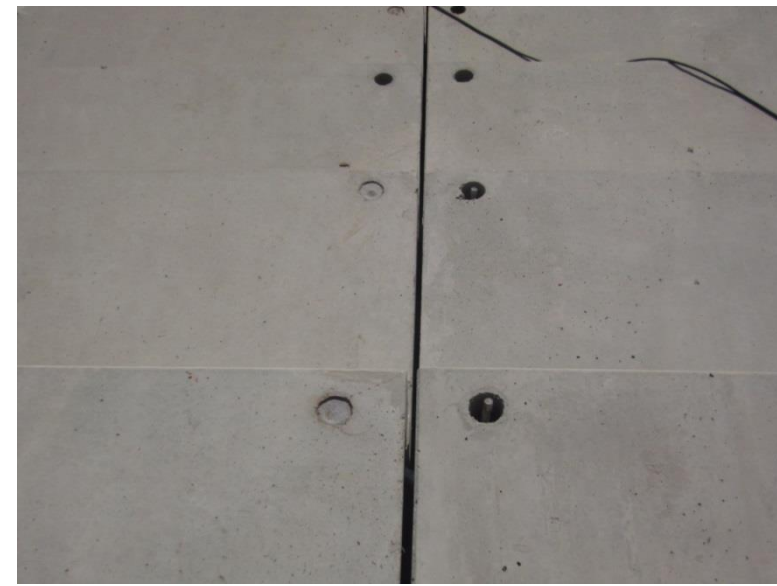
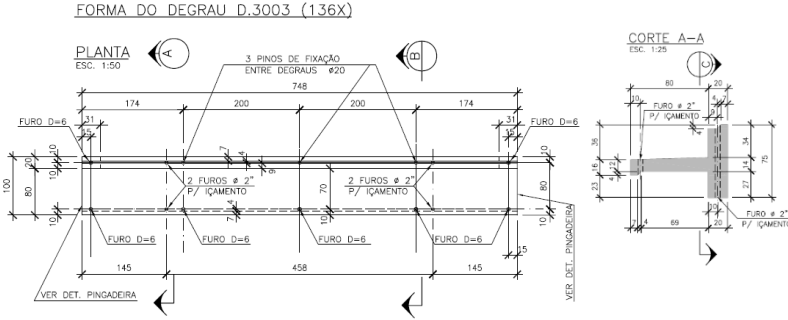


# ARENA CORINTHIANS

## ARQUIBANCADAS

FHECOR  
DO BRASIL  
Engenharia

EGT  
engenharia



# ARENA CORINTHIANS

## ARQUIBANCADAS

FHECOR  
DO BRASIL  
Engenharia

EGT  
engenharia





# ARENA CORINTHIANS ARQUIBANCADA

FHECOR  
DO BRASIL  
Engenharia



# ARENA CORINTHIANS

## ARQUIBANCADA

FHECOR  
DO BRASIL  
Engenharia

EGT  
engenharia





# ARENA CORINTHIANS ARQUIBANCADA



FHECOR  
DO BRASIL  
Engenharia

EGT  
engenharia

ARENA CORINTHIANS. SÃO PAULO  
IMAGEN VIRTUAL DEL ESTADIO

# ARENA CORINTHIANS ARQUIBANCADA

FHECOR  
DO BRASIL  
Engenharia

EGT  
engenharia





# ARENA CORINTHIANS

## CANTOS

FHECOR  
DO BRASIL  
Engenharia



# ARENA CORINTHIANS CANTOS

FHECOR  
DO BRASIL  
Engenharia





# ARENA CORINTHIANS

## ARQUIBANCADA

FHECOR  
DO BRASIL  
Engenharia



# ARENA CORINTHIANS MONTAGEM – SETOR LESTE

FHECOR  
DO BRASIL  
Engenharia





# ARENA CORINTHIANS

## ESTRUTURA MONTADA – SETOR LESTE



# ARENA CORINTHIANS

## ESTRUTURA MONTADA – SETOR LESTE

FHECOR  
DO BRASIL  
Engenharia

EGT  
engenharia





# ARENA CORINTHIANS ESTRUTURA – SETOR OESTE

FHECOR  
DO BRASIL  
Engenharia

EGT  
engenharia



058

# ARENA CORINTHIANS

## ESTRUTURA – SETOR OESTE





# ARENA CORINTHIANS ESTRUTURA – SETOR OESTE

FHECOR  
DO BRASIL  
Engenharia



# ARENA CORINTHIANS MONTAGEM – SETOR OESTE

FHECOR  
DO BRASIL  
Engenharia





# ARENA CORINTHIANS MONTAGEM – SETOR OESTE

FHECOR  
DO BRASIL  
Engenharia

EGT  
engenharia



# ARENA CORINTHIANS MONTAGEM – SETOR OESTE

FHECOR  
DO BRASIL  
Engenharia

EGT  
engenharia





# ARENA CORINTHIANS MONTAGEM – SETOR OESTE

FHECOR  
DO BRASIL  
Engenharia



# ARENA CORINTHIANS MONTAGEM – SETOR OESTE



FHECOR  
DO BRASIL  
Engenharia

EGT  
engenharia



# ARENA CORINTHIANS MONTAGEM – SETOR OESTE

FHECOR  
DO BRASIL  
Engenharia



066

# ARENA CORINTHIANS MONTAGEM – SETOR OESTE

FHECOR  
DO BRASIL  
Engenharia





# ARENA CORINTHIANS

## VIGAS DE TRANSIÇÃO

**FHECOR**  
**DO BRASIL**  
 Engenharia

**EGT**  
 engenharia

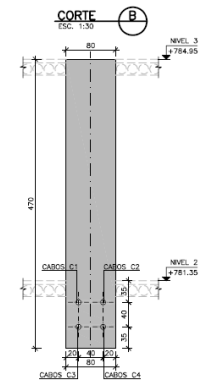
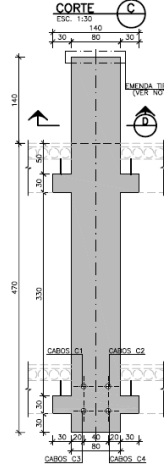
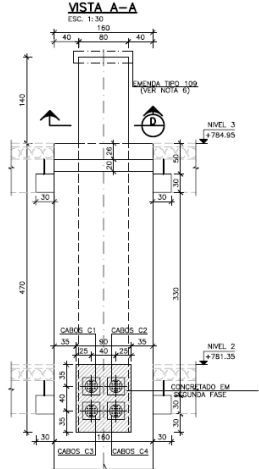
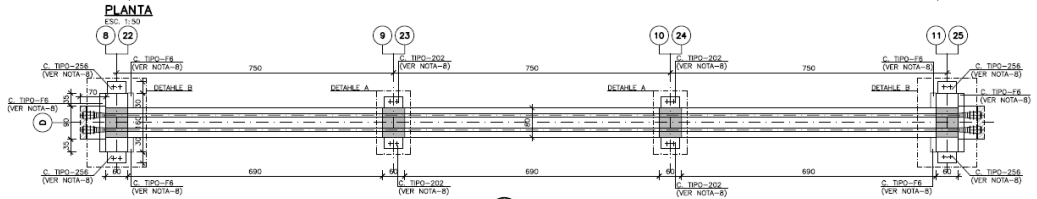
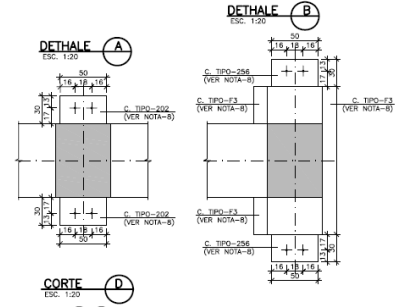
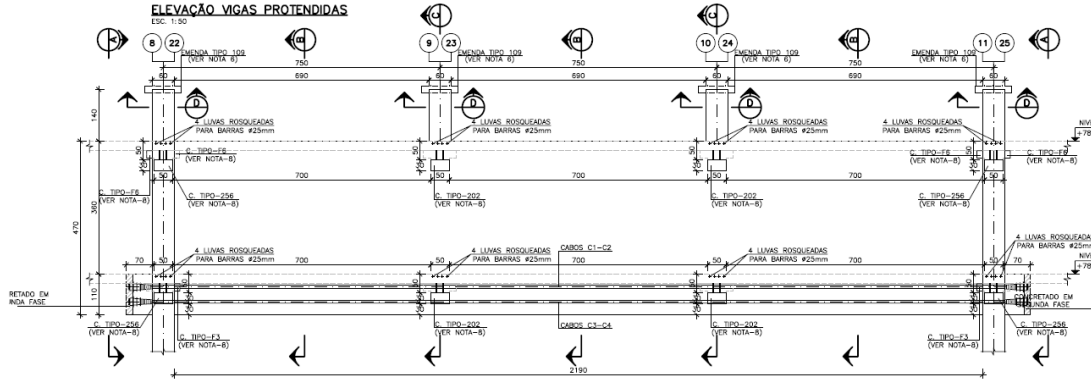


# ARENA CORINTHIANS

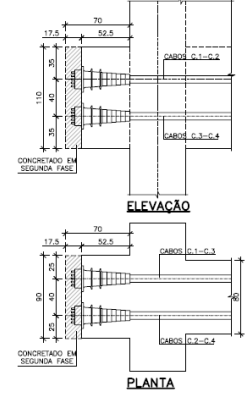
## VIGAS DE TRANSIÇÃO

**FHECOR**  
**DO BRASIL**  
 Engenharia

**EGT**  
 engenharia



**DETALHE DOS NICHOS DE ANCORAGEM**  
**CABOS C.1/C.2/C.3 e C.4 (ANCORAGEM ATIVA)**  
 ESC. 1:20



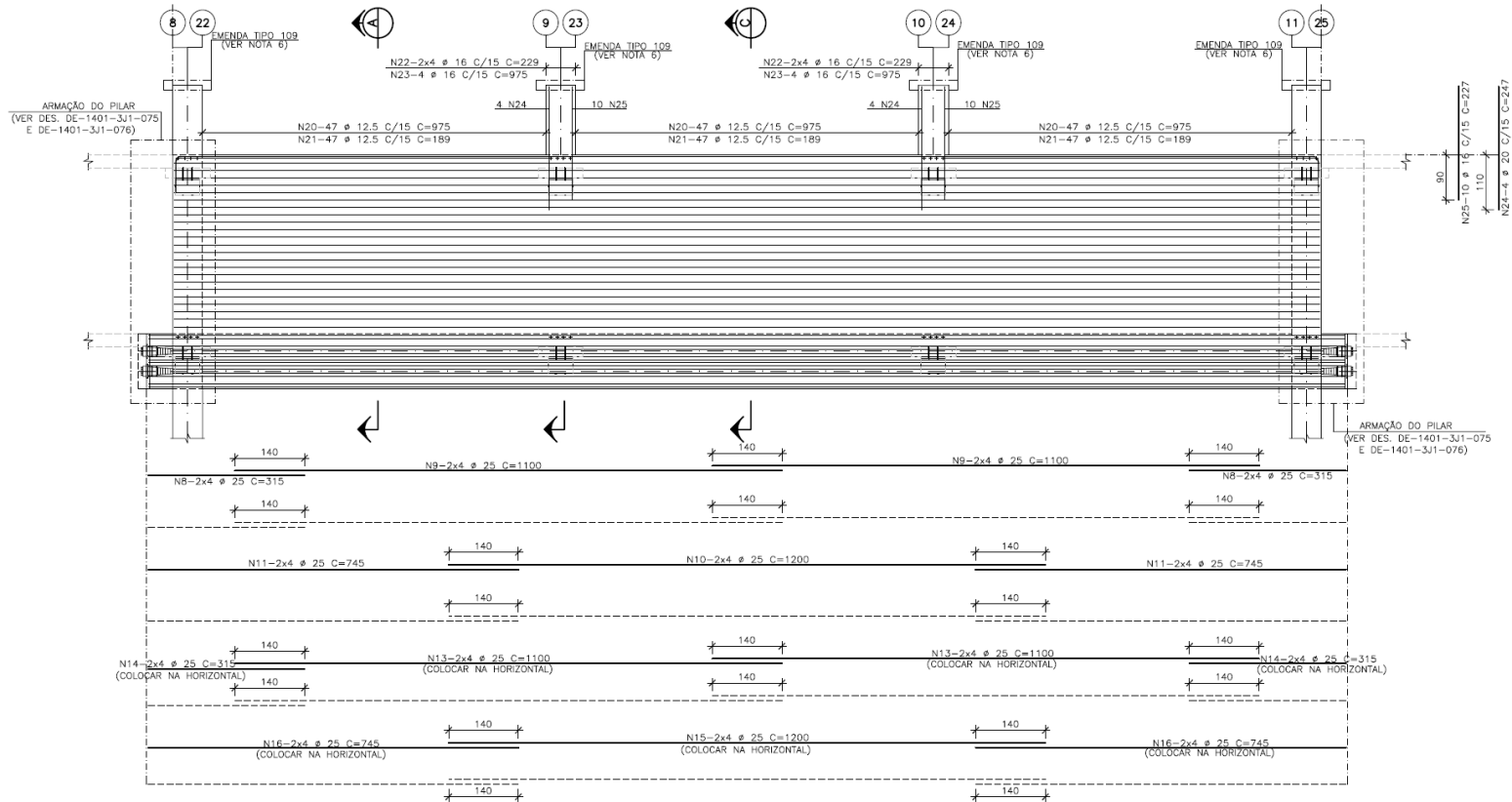


# ARENA CORINTHIANS

## VIGAS DE TRANSIÇÃO

**FHECOR**  
**DO BRASIL**  
 Engenharia

**EGT**  
 engenharia



# ARENA CORINTHIANS

## VIGAS DE TRANSIÇÃO





# ARENA CORINTHIANS

## VIGAS DE TRANSIÇÃO

FHECOR  
DO BRASIL  
Engenharia



# ARENA CORINTHIANS

## SETOR OESTE

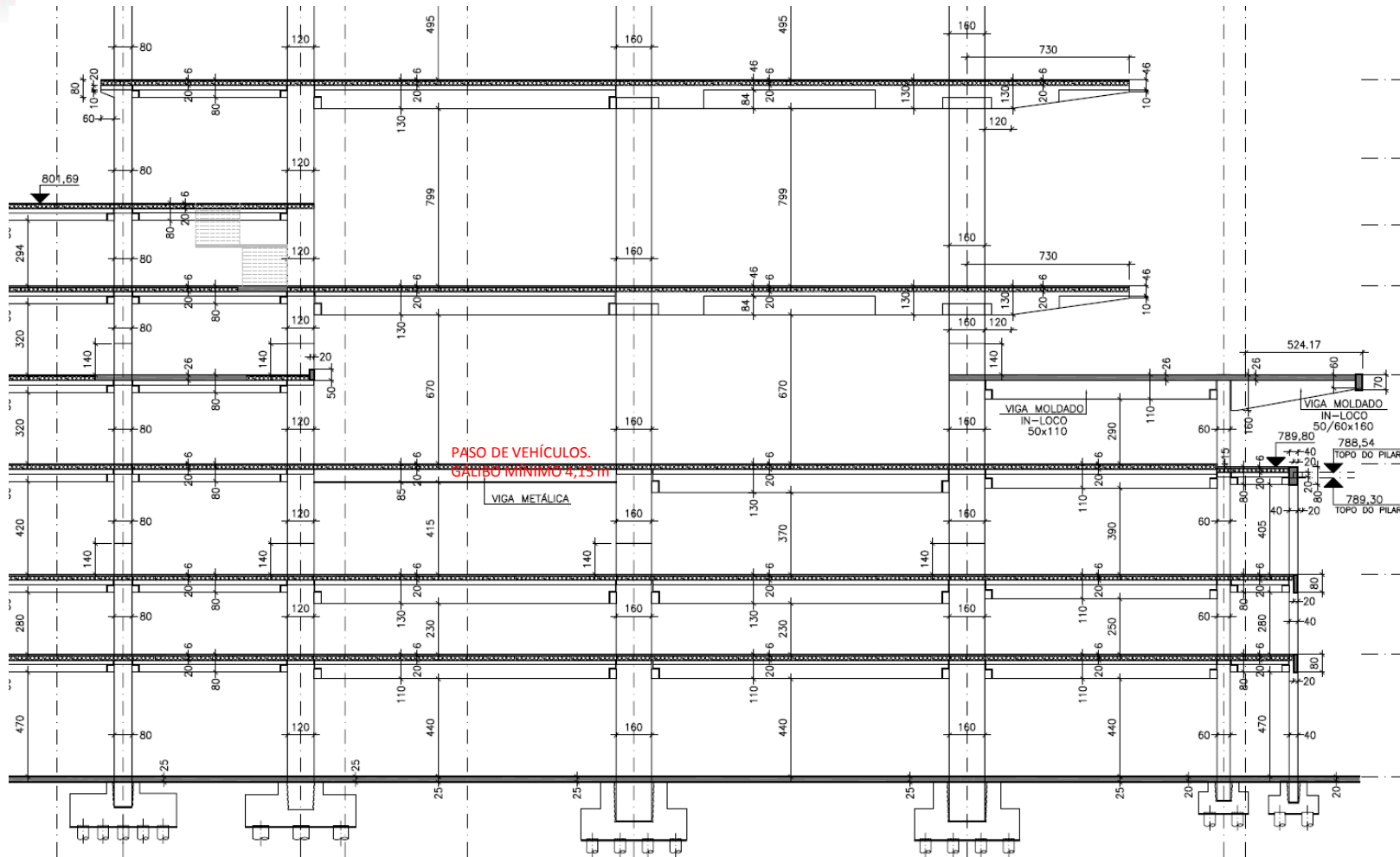
FHECOR  
DO BRASIL  
Engenharia





# ARENA CORINTHIANS

## VIGA MISTA

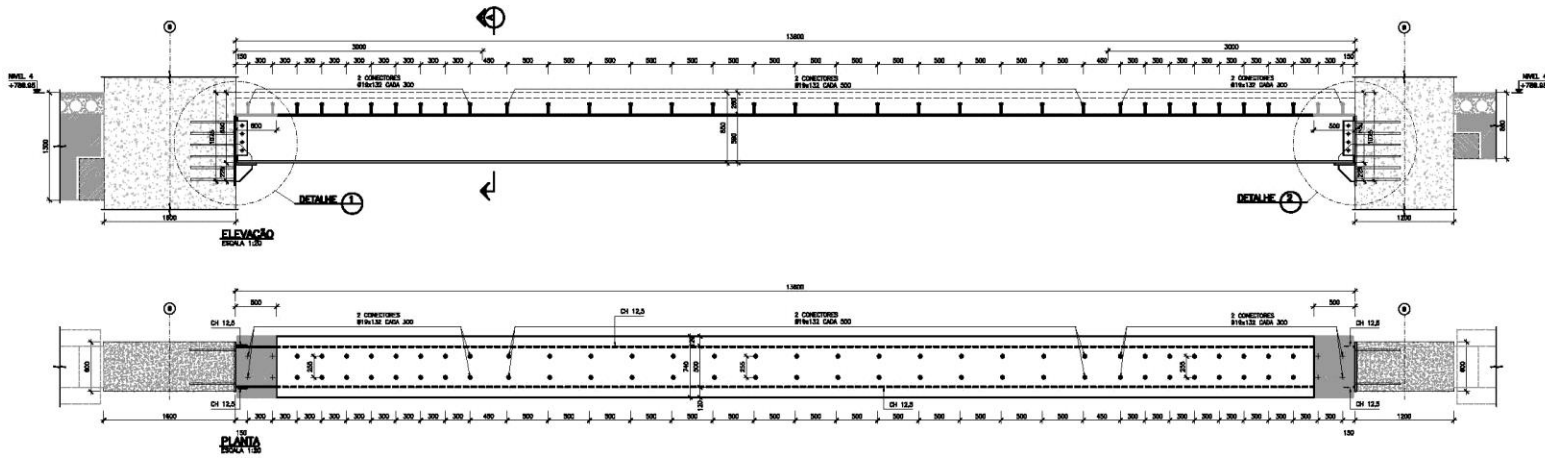


# ARENA CORINTHIANS

## VIGA MISTA

FHECOR  
DO BRASIL  
Engenharia

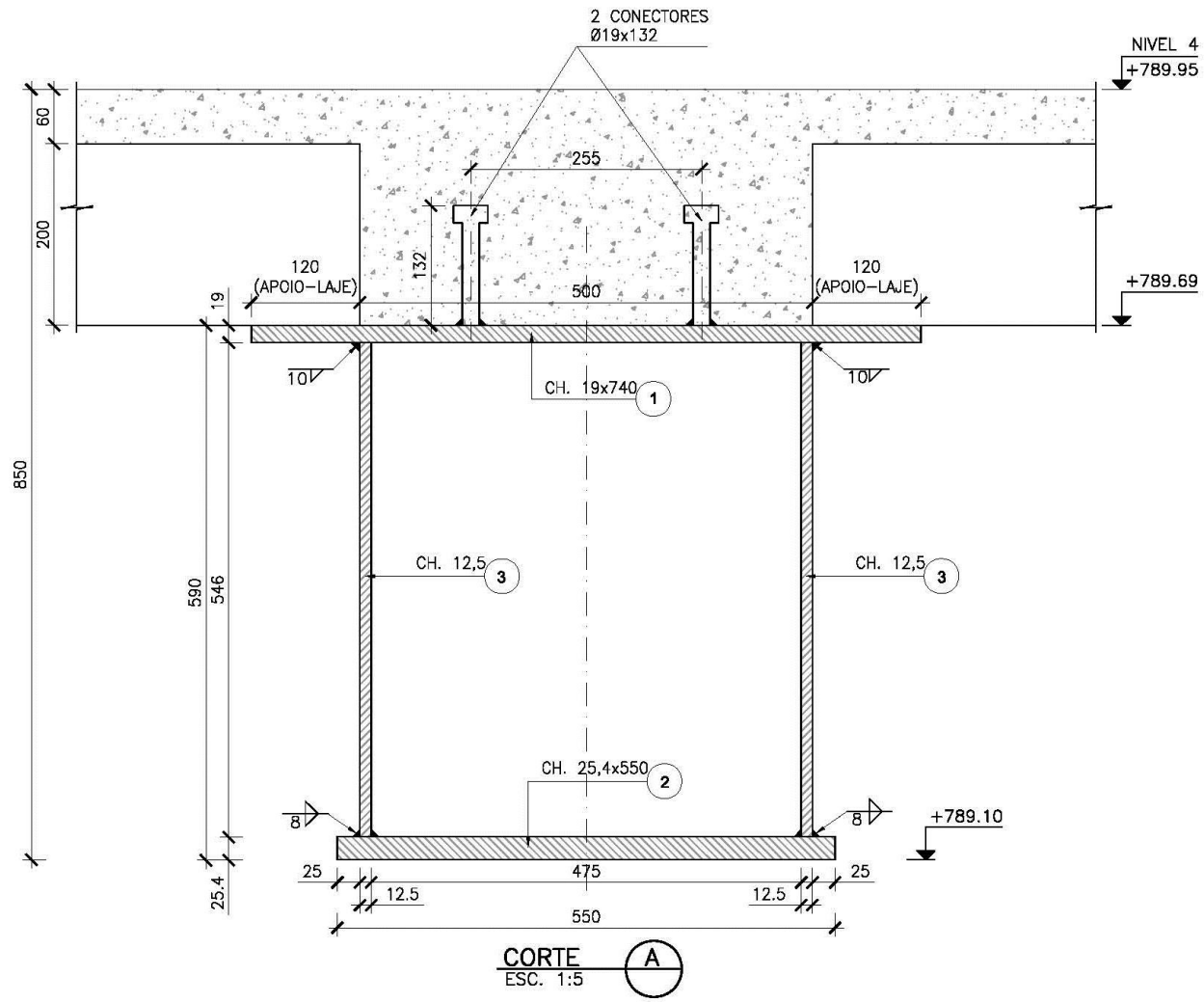
EGT  
engenharia





# ARENA CORINTHIANS

## VIGA MISTA



# ARENA CORINTHIANS

## SETOR LESTE

FHECOR  
DO BRASIL  
Engenharia





# ARENA CORINTHIANS

## SETOR LESTE



# ARENA CORINTHIANS SETOR OESTE

FHECOR  
DO BRASIL  
Engenharia

EGT  
engenharia





# ARENA CORINTHIANS MAQUETE ELETRONICA

FHECOR  
DO BRASIL  
Engenharia



Nome: Arena Corinthians

Local: Itaquera, zona leste de São Paulo – SP

Capacidade: 65 mil pessoas na Copa do Mundo. Depois, com a retirada das arquibancadas móveis, a capacidade cai para 48 mil pessoas.

Área construída: 189.000 m<sup>2</sup>

Número de estacas pré-moldadas e estacas-raiz: 3.100

Pilares pré-moldados: 594

Vigas pré-moldadas: 3.274

Lajes pré-fabricadas: 11.682

Degraus pré-fabricados: 1.937

Fachada em pele de vidro, no prédio oeste: 6.150 m<sup>2</sup>



A pré-fabricação é uma possibilidade construtiva muito apta para este tipo de obras.

A pré-fabricação oferece rapidez e qualidade acentuadas.

A pré-fabricação é uma metodologia construtiva que deve oferecer ao mercado a capacidade de construir com qualidade e rapidez, dando abertura ao projeto.

Sempre é necessário complementar a pré-fabricação com elementos construídos “in situ” de concreto ou com outros materiais. Esta flexibilidade de projeto pode propiciar maior eficiência a todos materiais e tecnologias construtivas.

# ARENA CORINTHIANS

## FACHADA OESTE

FHECOR  
DO BRASIL  
Engenharia

EGT  
engenharia



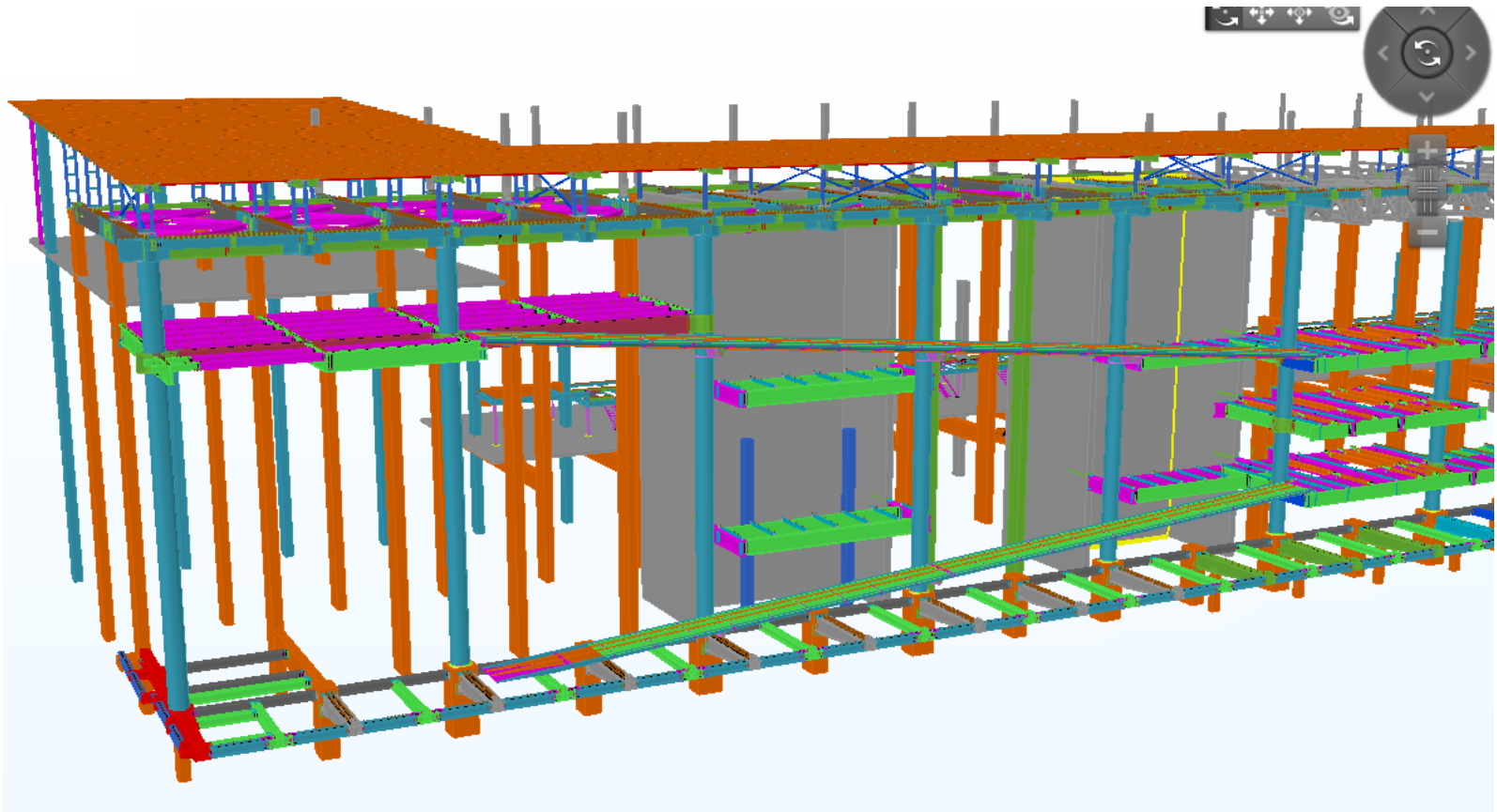


# ARENA CORINTHIANS

## IMAGEM MODELO - TEKLA

FHECOR  
DO BRASIL  
Engenharia

EGT  
engenharia



## **ARENA CORINTHIANS**

**ODEBRECHT INFRAESTRUTURA: CONSTRUÇÃO**

**EGT ENGENHARIA/ FHECOR DO BRASIL: ESTRUTURA DE  
CONCRETO E FUNDAÇÕES**

**WERNER SOBEK : ESTRUTURA METÁLICA**

**CDCA ANIBAL COUTINHO : ARQUITETURA**

**CPI: PRÉ-MOLDADOS**





3º ENCONTRO NACIONAL DE PESQUISA-PROJETO-PRODUÇÃO EM CONCRETO PRÉ - MOLDADO

3º EN  
P  
Produção  
P  
Projeto  
P  
Pesquisa CPM



08 - 09 de julho de 2013

São Carlos / SP

Agradecemos pela atenção.

**Sergio Doniak**

[www.fhecordobrasil.com](http://www.fhecordobrasil.com)

